

PEUGEOT 2008 2WD
TESTDATO: 21.10.2024
KODE: 1534538

 EC47169	 56 891 KM	 30.04.2021 Førstegang registrert	 Elektrisk
--	--	---	--

CHASSISNR: VR3UKZKXZLJ949192	BRUKTIMPORT: Nei
KJØRETØY: Personbil	FRIST FOR PKK: 30.04.2025

NBF Tilstandsrapport er utarbeidet av Norges Bilbransjeforbund og Forbrukerrådet.

NBF Tilstandsrapport gir en detaljert beskrivelse av bilens tilstand, og gir den som kjøper bilen økt trygghet ved kjøpet. Rapporten utarbeides av teknisk kyndig personell, som gjør en grundig kontroll og inspeksjon.

Tilstandsrapporten beskriver bilens tilstand på testtidspunktet hensyntatt bilens alder og kilometerstand, med det utstyret som er i og på bilen.

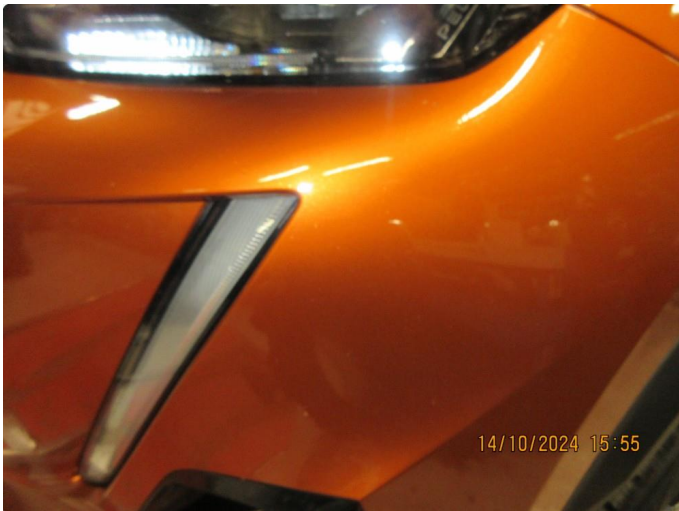
Se mer om forutsetningene for vurderingen og andre vilkår på siste side.


OPPSUMMERT STATUS PÅ KJØRETØY
 Ingen anmerkning

 Anmerkning(er)

 IDENTITET 	 ASSISTENTSYSTEMER OG DIAGNOSE 
 EKSTERIØR 	 LYS 
 MOTOR 	 HJULOPPHENG/STYRING 
 BREMSER 	 GIR OG DRIVLINJE 
 INTERIØR 	 OPPLYSNINGER/KLARGJØRING 

Punkt	Beskrivelse	Plassering
1. EKSTERIØR		
1.1 Lakk	Bilen ser generelt sett ganske bra ut, men der finnes litt steinsprangmerker på frontfanger, panser og frontrute (ingen sprekker i rute)	



1.1 Bilen ser generelt sett ganske bra ut, men der finnes litt steinsprangmerker på frontfanger, panser og frontrute (ingen sprekker i rute)



1.1 Bilen ser generelt sett ganske bra ut, men der finnes litt steinsprangmerker på frontfanger, panser og frontrute (ingen sprekker i rute)



1.1 Bilen ser generelt sett ganske bra ut, men der finnes litt steinsprangmerker på frontfanger, panser og frontrute (ingen sprekker i rute)



1.1 Bilen ser generelt sett ganske bra ut, men der finnes litt steinsprangmerker på frontfanger, panser og frontrute (ingen sprekker i rute)



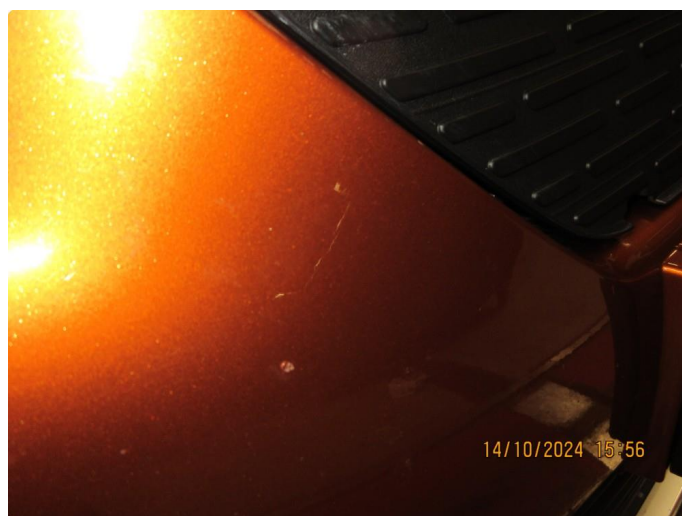
1.1 Bilen ser generelt sett ganske bra ut, men der finnes litt steinsprangmerker på frontfanger, panser og frontrute (ingen sprekker i rute)



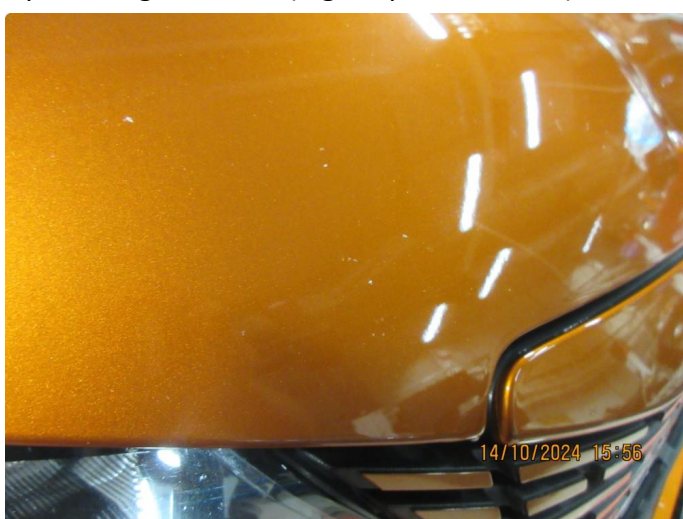
1.1 Bilen ser generelt sett ganske bra ut, men der finnes litt steinsprangmerker på frontfanger, panser og frontrute (ingen sprekker i rute)



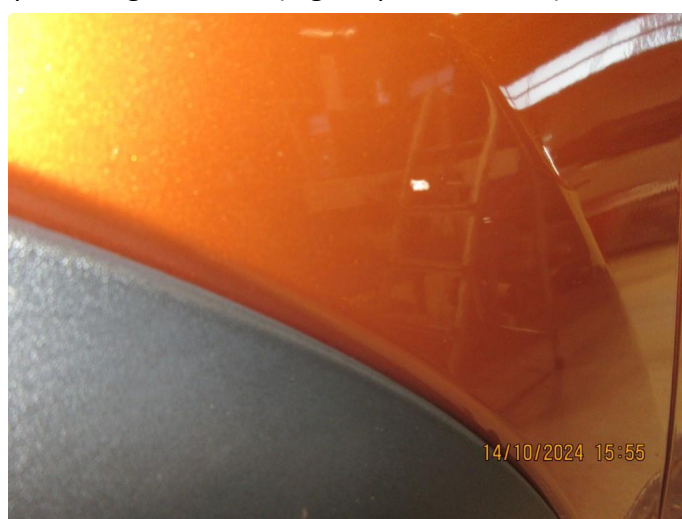
1.1 Bilen ser generelt sett ganske bra ut, men der finnes litt steinsprangmerker på frontfanger, panser og frontrute (ingen sprekker i rute)



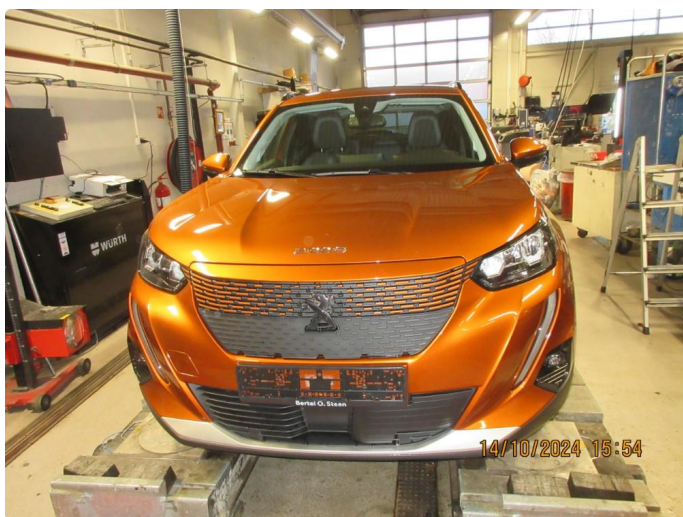
1.1 Bilen ser generelt sett ganske bra ut, men der finnes litt steinsprangmerker på frontfanger, panser og frontrute (ingen sprekker i rute)



1.1 Bilen ser generelt sett ganske bra ut, men der finnes litt steinsprangmerker på frontfanger, panser og frontrute (ingen sprekker i rute)



1.1 Bilen ser generelt sett ganske bra ut, men der finnes litt steinsprangmerker på frontfanger, panser og frontrute (ingen sprekker i rute)



1.1 Bilen ser generelt sett ganske bra ut, men der finnes litt steinsprangmerker på frontfanger, panser og frontrute (ingen sprekker i rute)



1.1 Bilen ser generelt sett ganske bra ut, men der finnes litt steinsprangmerker på frontfanger, panser og frontrute (ingen sprekker i rute)



1.1 Bilen ser generelt sett ganske bra ut, men der finnes litt steinsprangmerker på frontfanger, panser og frontrute (ingen sprekker i rute)

KJØRETØYDATA

ANTALL NØKLER	1	ANTALL LADEKABLER	2
TIDLIGERE STØRRE SKADE	Nei	TIDLIGERE BRUK	Normal bruk

PRØVEKJØRING

PRØVEKJØRT	HASTIGHET	TESTFORHOLD
Ja	60	Vått

DEKK OG BREMSER

PRODUKSJONSDATO VINTERDEKK	Uke 47, 2020
----------------------------	--------------

	VENSTRE FORAN	HØYRE FORAN	VENSTRE BAK	HØYRE BAK
MØNSTERDYBDE SOMMERDEKK (MM)	7	7	7	7
MØNSTERDYBDE VINTERDEKK (MM)	6	6	6	6

SERVICEINFORMASJON

KOMPLETT HISTORIKK	ELEKTRONISK SERVICEHEFTE
Ja	Ja
SISTE SERVICEDATO	KILOMETERSTAND
31.05.2024	49702

Kontrollert |
 Ikke kontrollert |
 Kontrollert, anmerking

IDENTITET

- Kjennermerke
- Understellsnummer
- Dokumentasjon utstyr/godkjenning
- Nøkler

ASSISTENTSYSTEMER OG DIAGNOSE

- Kamera
- Sensor
- Systemfunksjoner
- Diagnose
- Prøvekjøring

EKSTERIØR

- Lakk
- Antirustbehandling
- Under bil
- Panser
- Dører
- Bakluke
- Låser/tyverisikring
- Skjermer
- Speil
- Korrosjon
- Vinduspussere/-spyler
- Verktøy/nødutstyr
- Dekk/Felger
- Hjulmuttere/-bolter
- Døråpning
- Terskler/innlastningssone
- Støtfanger
- Grill
- Tak
- Frontvindu
- Vinduer
- Kanal
- Stolpe
- Alle flater
- Ladeluke/tanklokk

LYS

- Lys foran
- Lys bak
- Markeringslys
- Retningslys
- Nødsignallys
- Parkeringslys
- Refleks
- Andre lys

MOTOR

- Batteri(er)
- El/hybrid batteripakke
- Elektroniske styresystemer
- Lekkasje
- Motorfester/-demper
- Service
- Startmotor
- Trekkraft

HJULOPPHENG/STYRING

- Retningsstabilitet/selvoppretting
- Ratt/styringsmekanisme
- Hjulager
- Fjærer/støtdemper
- Ledd
- Stabilisatorer/stag
- Forstilling
- Bakstilling

BREMSER

- Bremsfunksjon
- Parkeringsbrems
- Bremskraftforsterker
- Bremsvæske
- Lekkasje
- Rør/slanger
- Skiver
- Bremseskjold

GIR OG DRIVLINJE

- Girkasse
- Differensial
- Aksler
- Fordelingskasse

INTERIØR

- Dashbord
- Instrumenter og brytere
- Midtkonsoll/midtarmlene
- Dørtrekk
- Seter
- Taktrekk
- Tepper/bekledning
- Vindusheiser
- Bilbelte
- Varme/AC/Klima
- Signalhorn/Lydsignal
- Multimedia
- Multifunksjonsratt
- Ratt
- Deksel

OPPLYSNINGER/KLARGJØRING

- Opplysninger
- Interiør
- Øvrig utstyr/klargjøring
- Annet

Det tas forbehold om mulige avvik i kontrollpunktene avhengig av biltype og modellvariant

Vilkår, tilstandsrapport

Hva som er vurdert, forutsetninger for vurderingen

Tilstandsrapporten beskriver bilens tilstand på testtidspunktet med det utstyret som var i og på bilen.

Den tekniske vurderingen av bilen er gjort med utgangspunkt i bilens alder og kjørelengde. Rapporten beskriver om bilens tilstand vurderes som normal ut fra bilens alder og kjørelengde og/eller om det er anmerkninger eller øvrige kommentarer. Kontrollpunktene som er vurdert er listet opp i rapporten.

Bilen er ikke demontert ved vurderingen, og tilstandsrapporten påpeker dermed ikke eventuelle feil som kun kan avdekkes ved demontering eller ved lengre tids bruk ut over ordinær prøvekjøring.

Kapasiteten på driftsbatteriet på el- og hybridbiler er ikke målt, og er derfor ikke en del av tilstandsrapport

Feilmeldinger som bilens produsent har gitt tilgang til og som er tilgjengelige på vurderingstidspunktet/testtidspunktet er avlest. Avlesing av feilmeldinger skjer med tilgjengelig diagnoseutstyr. Ved usikkerhet omkring feilkodene anbefales videre undersøkelser.

Bilen er prøvekjørt, men kun ved en kortere tur. Tekniske egenskaper ved bilen som forutsetter spesielle kjøreforhold er kun vurdert om kjøreforholdene på vurderingstidspunktet gjorde dette mulig.

Periodiske feil og avvik for eksempel ved oljeforbruket på fossile biler kan forekomme uten at dette kan avdekkes, ettersom vurderingen kun gir et øyeblikksbilde av bilens tilstand.

Ansvar for utsteder av tilstandsrapporten

Tilstandsrapporten er utarbeidet etter oppdrag fra Oppdragsgiveren. Den konkrete tilstandsrapporten tilhører Oppdragsgiveren og vil ikke bli utlevert til tredjemenn uten samtykke fra Oppdragsgiveren

Utsteder av tilstandsrapporten har ikke ansvar for feil gjort ved alminnelig uaktsomhet. For feil gjort ved grov uaktsomhet eller forsett har utsteder av tilstandsrapporten ansvar for dokumentert direkte, påregnelig økonomisk tap forårsaket av feilen.

Sted og Dato

Sted og Dato

Signatur selger

Signatur kjøper

Selger og kjøper bekrefter med sine underskrifter at ved inngåelsen av kjøpsavtalen ble tilstandsrapporten gjennomgått med kjøper, og at det spesielt ble informert om avvik fra kravene i forbrukerkjøpslovens § 15 i de tilfeller slike fremkommer i rapporten, og at kjøper aksepterer disse avvikene.